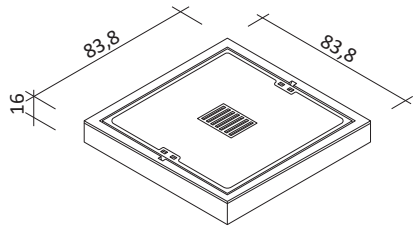


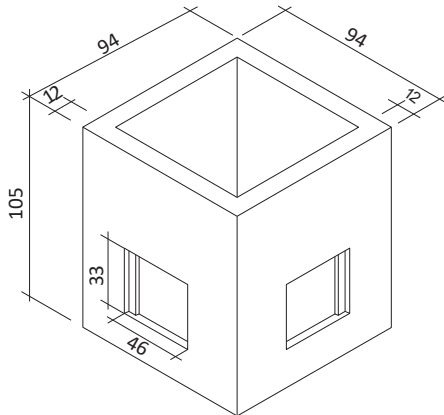
Abzweigkasten lichte Weite 70 x 70 cm

Außenmaße ca. 94 x 94 cm / 90 x 90 cm



Kabelschachtabdeckung 70/70 cm

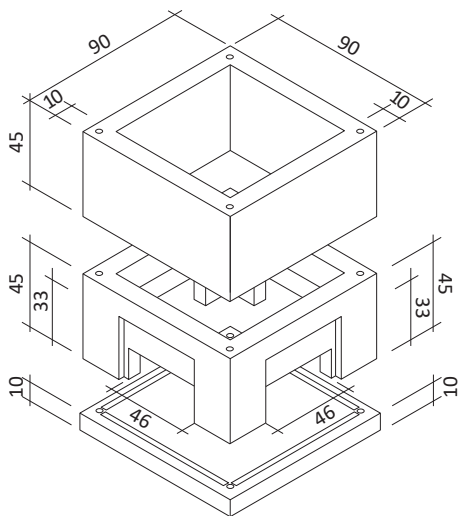
Klasse B mit Lüftung (Alternativ ohne Lüftung)
 Beton-Guss Deckel, Beton-Guss Rahmen
 Bauhöhe: 16 cm
 Gewicht: 184 kg



Kleinschacht 70/70 cm als monolithisches Unterteil

befahrbar (max. 100 kN Radlast)
 Bauhöhe: 105 cm
 Gewicht: 1.050 kg

Lichte Maße l/b/h = 70/70/90 cm
 Schachtunterteil monolithisch
 mit 4 verblendeten Aussparungen 44/32 cm
 passend für Kabeleinführungsplatte KEP 6

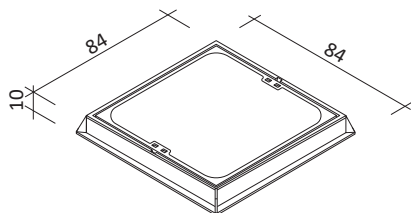


Kleinschacht 70/70 cm Schachtunterbau in Einzelteilen

befahrbar (max. 100 kN Radlast)

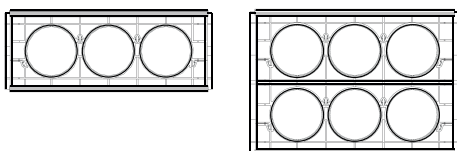
Lichte Maße l/b/h = 70/70/90 cm

Einführungen im Kastenrahmen
 mit 4 teilverblendeten Aussparungen
 passend für Kabeleinführungsplatte
 KEP 3 und KEP 6



Kabelschachtabdeckung 70/70 cm

Klasse D ohne Lüftung (Alternativ mit Lüftung)
 Beton-Guss Deckel, Guss Rahmen
 für geringes Verkehrsaufkommen
 Bauhöhe: 10 cm
 Gewicht: 215 kg



Kabeleinführungsplatten EP3 / EP6

Abmessung 44,1 / 17,7 / 6 cm
 bzw. 44,1 / 31,9 / 6 cm
 zum feinsanddichten Anschluss von Kabelschutzrohr
 mit Außendurchmesser 110 mm