

## Informationsblatt zu Kabelschachtabdeckungen für E-Trick NG und VX

E-Trick Kabelschachtabdeckungen stehen in verschiedenen Bauformen, Ausführungen und Belastungsklassen zur Verfügung. Für die meisten Schachtmodelle stehen moderne, leichte Schachtabdeckungen nach EN 124-1 und EN 124-5 aus Faserverbundwerkstoff FVB mit rutschhemmender Oberfläche zur Verfügung. Modelle mit Teleskoprahmen erleichtern die Abdeckungsmontage und mindern Verschmutzungen im Schacht durch Schachtkopfmörtel.

Faserverbundwerkstoff FVB ist korrosionsfrei, nicht elektrisch leitfähig und eignet sich daher besonders für den Einbau auf Schächten, die mit elektrischen Komponenten ausgerüstet sind (Spannungsschutz).

FVB Kabelschachtabdeckungen nach EN 124-1 und EN 124-5 können genauso verwendet werden wie schwere Guss- oder Beton/Gussabdeckungen.

FVB Abdeckungen sind durchlässig für Mobilfunkwellen, Radiofrequenzen, GIS-Ortungssystemen, WLAN und Bluetooth. Neben Fernüberwachung (z.B. Kamera- oder Alarmsysteme für Sabotagen für kritische Netzwerke) können auch Daten und Messwerte live OTA „over the air“ durch die Abdeckung hindurch übermittelt werden.

### E-TRICK Faserverbund-Schachtabdeckungen mit Standardrahmen, Bauform A

Schachtabdeckung aus Faserverbundwerkstoff, mit Verriegelung, je nach Modell auch tagwasserdicht, Klasse B125 und Klasse D400

mit Standardrahmen Bauform A

mit Teleskoprahmen Bauform AT



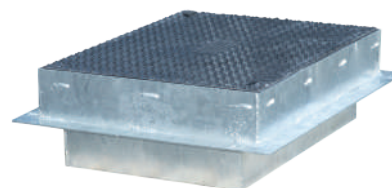
Bauform A



Bauform AT

### E-TRICK FVB Schachtabdeckungen mit Teleskopabdeckungen

Schachtabdeckung aus Faserverbundwerkstoff, mit Verriegelung, mit Teleskoprahmen aus verzinktem Stahl für Klasse B125 und Klasse D400.



Bauform B

### E-TRICK GGG Schachtabdeckungen zum Auspflastern

Schachtabdeckung aus Sphäroguß mit befüllbarem Deckel zum bauseitigen Befüllen mit Pflastersteinen (Fülltiefe ca 80 mm) oder anderen Werkstoffen in Klasse D400.



Bauform C

### E-TRICK GGG Schachtabdeckungen mit klappbaren Dreiecksdeckeln

Schachtabdeckung aus Sphäroguss mit dreieckigen Deckeln, aufklappbar, mit Verriegelung in Klasse D400.



Bauform D