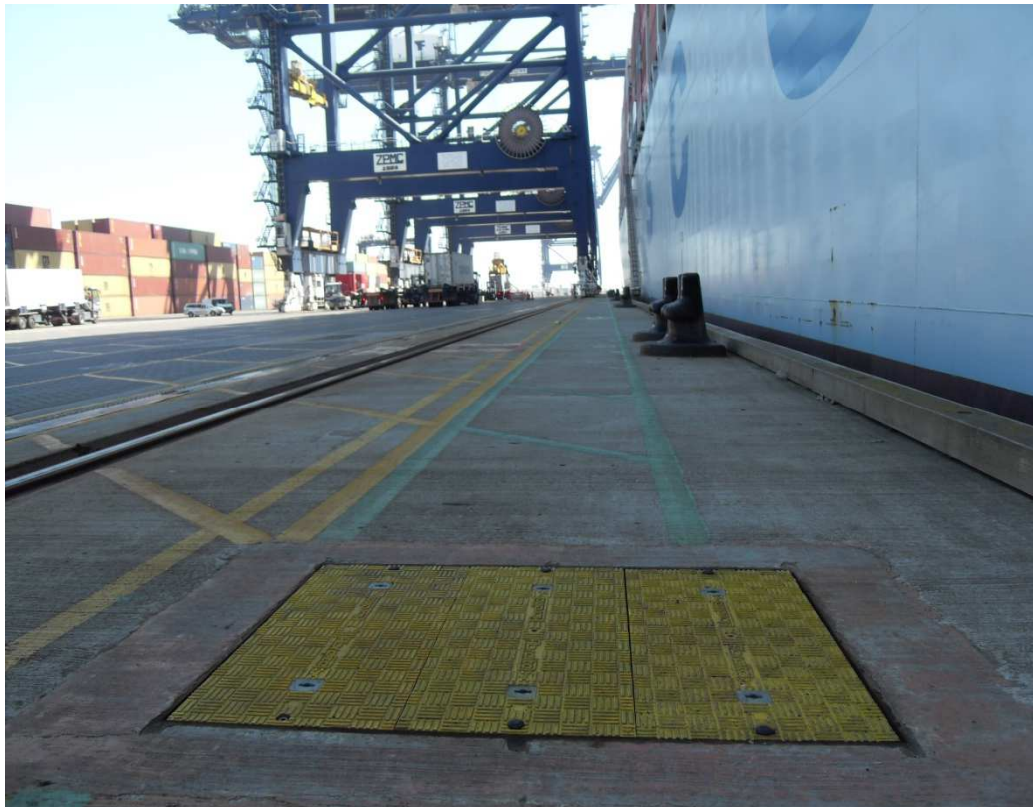


Die erste Faserverbundabdeckung in Belastungsklasse F900 für einen der größten Englischen Handelshäfen:

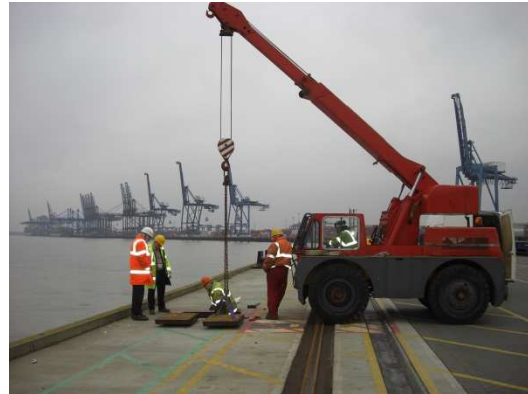
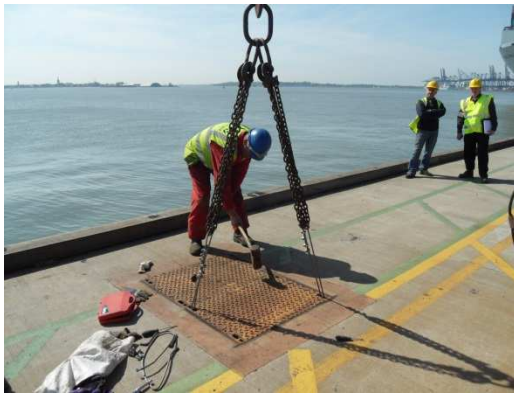


Die 90 t belastbare, leichte Faserverbund-Schachtabdeckung vor einem Kai

Die Aufgabenstellung war eine nachrüstbare, 90 t belastbare Abdeckung zu liefern, die den ständigen Umgebungseinflüssen an einem sehr umschlagsstarken Handelshafen standhält.

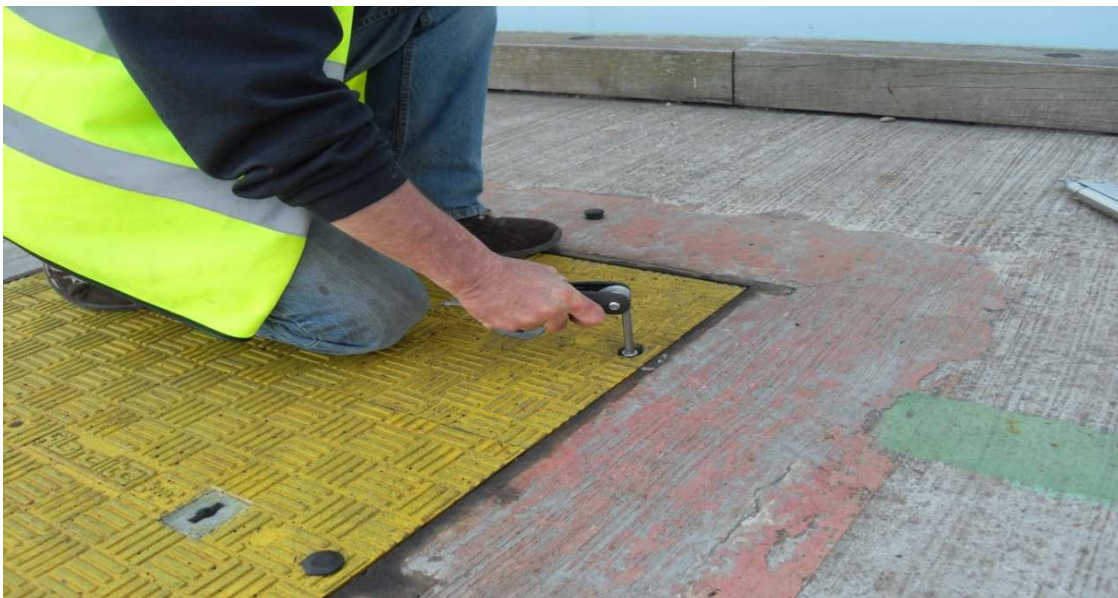
Die Abdeckung sollte die Belastungsklasse F 900 erfüllen, sowie einfache und sichere Bedienung gewährleisten, in den bestehenden Rahmen eingesetzt werden und darüber hinaus unautorisiertes Öffnen verhindern.

Der ursprüngliche Denkanstoß kam von der Hafenverwaltung, die nach einer Alternative für die extrem schweren und korrosionsanfälligen Stahlabdeckungen suchten, welche zudem noch nur mit schwerem Aushebegerät zu öffnen waren. Dabei wiederum fielen beträchtliche finanzielle Kosten bei der Ausstattung, der Arbeitskraft und der Zeit an, jederzeit kurzfristig Trinkwasser für die im Hafen anliegenden Schiffe zu liefern.



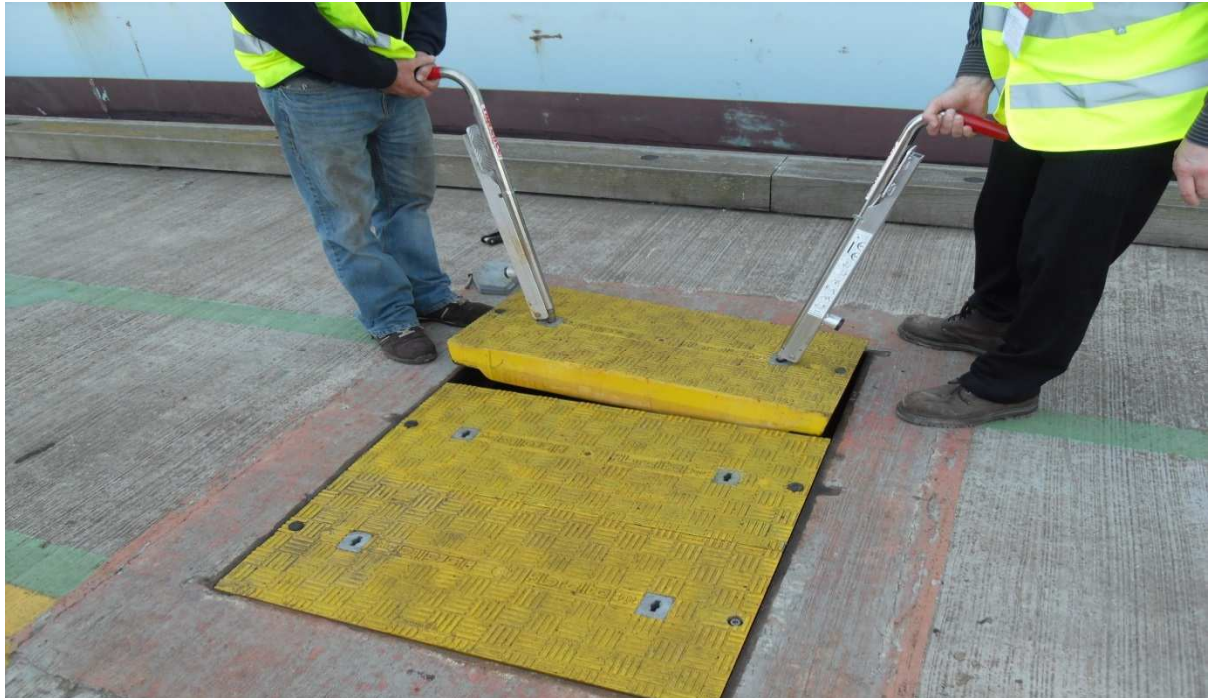
Arbeitsintensive Vorgehensweise bei der Entfernung der bestehenden Abdeckungen

Die Ersatzabdeckungen die man in Faserverbundwerkstoff geliefert hatte, erfüllen die Belastungsklasse F 900 und sind Gelb eingefärbt worden, da dies Vorort der Hinweis für einen Trinkwasserzugang darstellt. Die regionale Wasserbehörde hatte eine vor unautorisiertem Zugriff gesicherte Abdeckung gefordert, so dass eine verschraubte Version eingesetzt wurde. Daraufhin hat man die Schachtabdeckung in den bestehenden Rahmen eingebaut.



Ein Mitarbeiter öffnet den Sicherheitsverschluss

Faserverbund-Schachtabdeckungen können so konzipiert werden, dass man sie direkt in den bestehenden Rahmen einbaut und somit eine kostenintensive Demontage vermieden wird.



Einfaches und sicheres Herausheben mit dem speziellen Aushebewerkzeug



Früher mussten zwei extrem schwere Stahlabdeckungen entfernt werden, um an den Hydranten für die Trinkwasserversorgung zu gelangen. Dank der Faserverbundabdeckung gehört das der Vergangenheit an.



Zitat von einem Mitarbeiter der Hafenaufsicht: *“Man ist sehr erfreut darüber, dass wir Gestern die Arbeiten komplett abgeschlossen haben. Auch in Zukunft wird sich zeigen, dass dies eine erhebliche Erleichterung ist, die Frachtschiffe mit Trinkwasser zu versorgen“.*

Die leichten Faserverbund-Schachtabdeckungen ermöglichen eine Vielzahl von Anwendungsbereichen: in Häfen, Werften, Industrieanlagen, Flughäfen, Lkw-Umschlagplätzen etc.

Die Vorteile kurz im Überblick

- **Gewichtreduzierung beim Öffnen und der Handhabung:** Die Abdeckungen können leicht von zwei Personen entfernt werden, obwohl sie die Norm F 900 erfüllen.
- **Möglichkeit von nach Maß gefertigten Abdeckungen,** um in den bestehenden Rahmen eingebaut zu werden, dadurch entfallen die Kosten für die Abbrucharbeiten am Beton und der Installation.
- **Verbesserte Wirtschaftlichkeit und Produktivität:** Schnelles Aufdecken ohne kostenintensive Aushebevorrichtungen, eben nur mit dem ergonomisch geformten Spezial-Aushebewerkzeug.
- **Korrosionsfrei**
- **Individuelles Design;** verfügbar in unterschiedlichen Farben, die nicht ausbleichen.
- **Garantierte bautechnische Anforderungen:** alle Abdeckungen werden nach Norm EN124 Belastungsklasse D400 (F900 erfüllt BS EN 124) gefertigt.
- **Rutschhemmung** geprüft nach DIN 51097 und DIN 51130

Schauen Sie auf unserer Internetseite auch nach den Standardgrößen

<http://www.khk-karlsruhe.de/produkte/systemloesungen-faserverbundstoffe/schachtabdeckungen-aus-fvw/>