

**Bedienungsanleitung Aushebeschlüssel (FL7A)
für Faserverbund-Schachtabdeckung tgw**



BITTE AN BETRIEBSLEITER AUSHÄNDIGEN

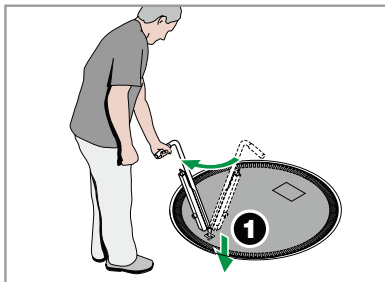
FL90, FL100, FL120, FL180, FL600 und FL760 Bedienungsanleitung

WARNHINWEIS:

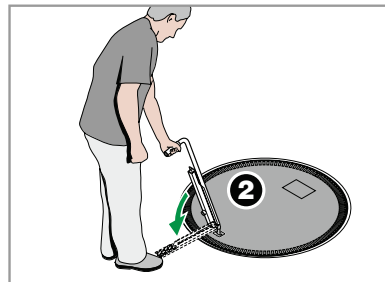
Zum Öffnen und Einsetzen des Deckels verwenden Sie ausschließlich den Original-Aushebeschlüssel. Zwischen Deckel- und Deckelrahmen keine Hebelvorrichtungen ansetzen.



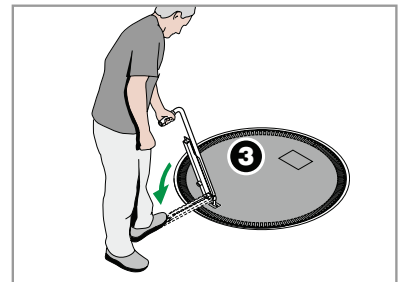
Abdeckung öffnen



Entfernen Sie den Verschlussstopfen. Setzen Sie den FL7A in die Aushebeöffnung und drehen Sie ihn um 90° im Uhrzeigersinn

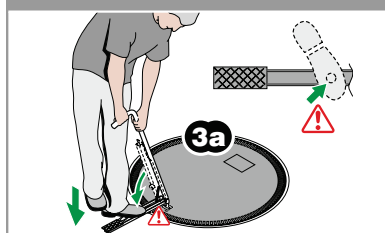


Klappen Sie den Fußhebel nach unten

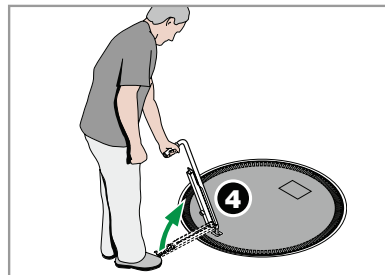


Drücken Sie mit dem Fuß den Fußhebel nach unten

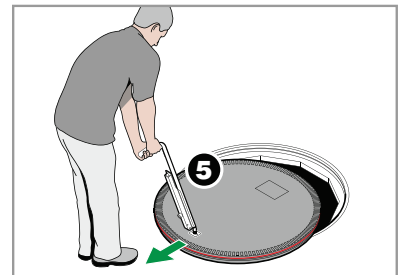
Alternativ zu Abb. 3



Sollte sich der Deckel nicht lösen, stehen Sie mit einem Fuß vorne auf den Fußhebel und drücken Sie mit dem anderen den Hebel nach unten.

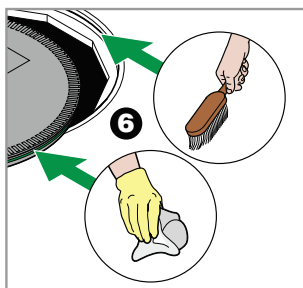


Hat sich der Deckel gelöst, klappen Sie den Fußhebel hoch und arretieren ihn am Aushebebegriff.



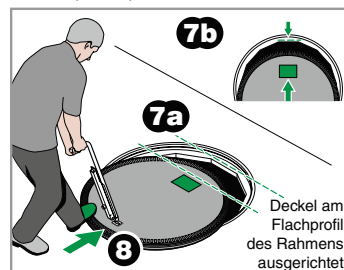
Ziehen Sie den Deckel aus dem Deckelrahmen

Abdeckung schließen



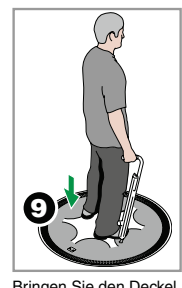
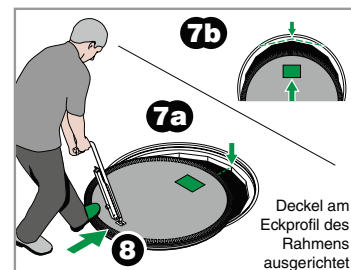
Reinigen Sie Deckel- & Deckelrahmen, sowie die Dichtung

Für FL90, FL120, FL600 und FL760



Richten Sie den Deckel am Rahmen aus und schieben Sie den Deckel mit Unterstützung des Fußes in Position. Achtung! bei Verriegelungen

Für FL100 und FL180



Bringen Sie den Deckel durch festes Drücken und Aufstampfen in Position