

Baustellenreport – Kraftwerk

Kraftwerk wird mit Faserverbundabdeckungen ausgestattet



Faserverbundabdeckungen in D400

Aufgabenstellung und Lösung

Farbige Faserverbundabdeckungen

Der Kunde hatte die entscheidende Anforderung, dass die Schachtabdeckungen mit dem angrenzenden Untergrund abgestimmt werden mussten. Die Faserverbundabdeckungen können in einer Vielzahl von Farben gestaltet werden. Die Pigmente hierfür werden dem Granulat bei der Produktion beigemischt, um sicherzustellen, dass sich die Färbung nicht nur auf der Oberflächliche sondern auch durchgängig in der Abdeckung befindet. Darüber hinaus kann ein Firmenlogo eingearbeitet werden, was die Faserverbundabdeckungen sehr vielseitig macht.

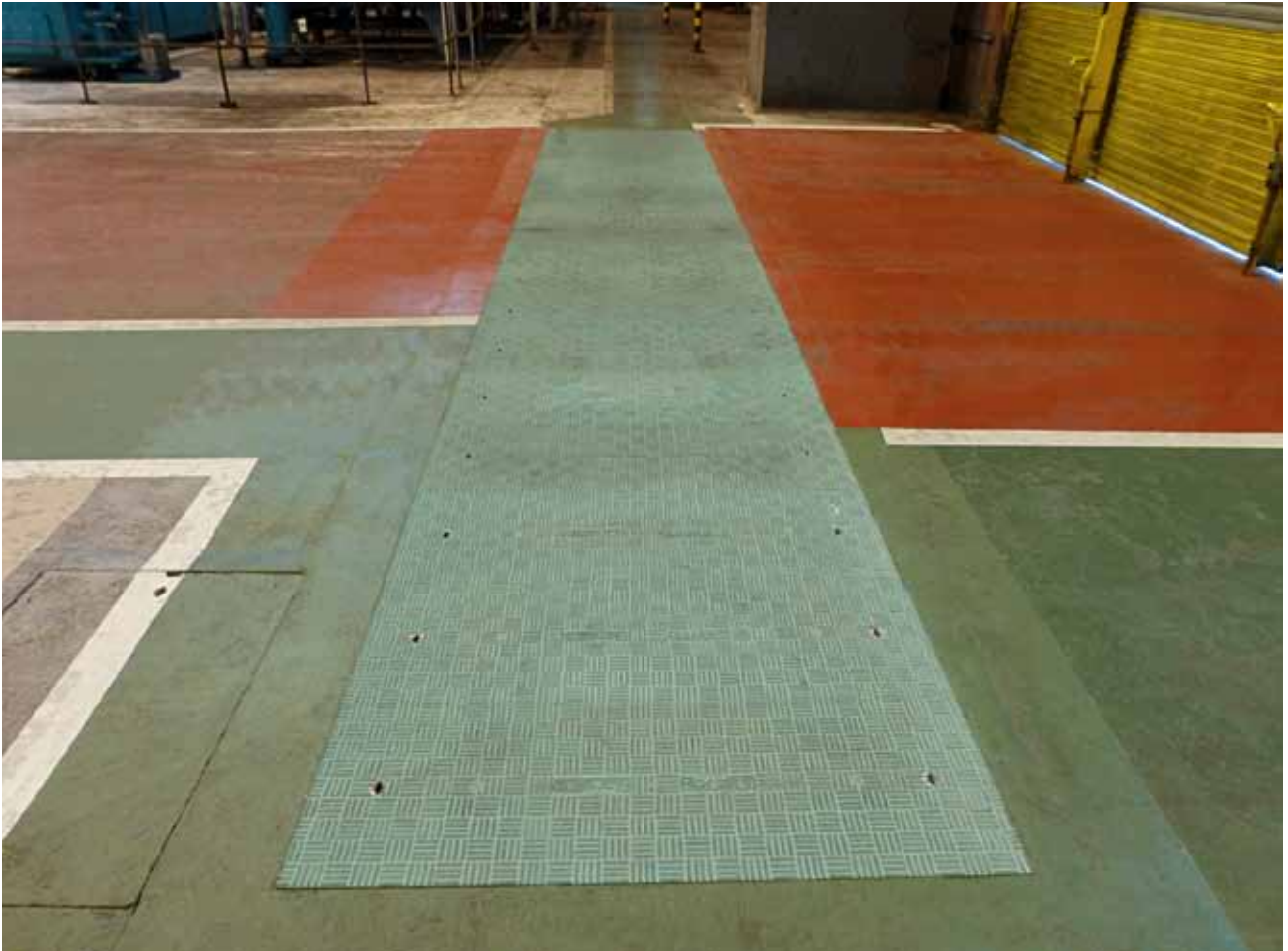
Wie man auf den nachfolgenden Bildern sehen kann, haben die materialermüdeten, gebrochen und gerissenen Betonabdeckungen nicht nur ihre Zeit längst überschritten, sondern stellen auch noch eine Unfallgefahr dar. All diese Risiken gehören mit den korrosionsfreien, rutschhemmenden und unheimlich stabilen Faserverbundabdeckungen der Vergangenheit an.



Oberseite und Unterseite der alten Beton-Stahl-Abdeckung

Im zweiten Bauabschnitt wurden die zu belegenden 7,65 m mit 1.350 mm langen Faserverbundabdeckungen in Belastungsklasse D400 ausgestattet. Die Abdeckungen liegen jetzt im Eingangsbereich des Heizraums, in den regelmäßig Lkw durch die Rolltore ein- und ausfahren.

In diesem Fall wurden Abdeckungen benötigt, welche den bestehenden farbigen Untergrund ergänzen.



Die neue Schachtabdeckungen in RAL-Farbe

Fazit: **Farbige** Faserverbundabdeckungen können in jeder RAL-Farbe hergestellt werden.