

# Kabelzugschacht 88 R1 lichte Weite 100 x 80 cm ( Außenmaße ca. 120 x 100 cm )

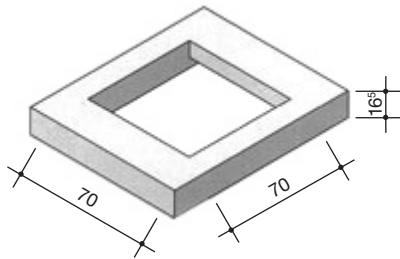


**Kabelschachtdeckung** 70/70 cm  
Bauhöhe 15 cm

Gewicht: 184 kg

Klasse B mit Lüftung  
Beton-Guss Deckel, Beton-Guss Rahmen

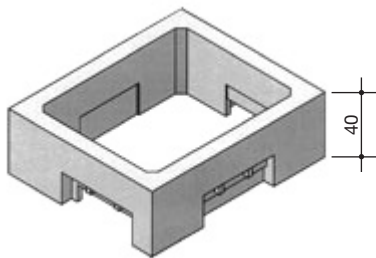
Klasse D, mit Lüftung Beton-Guss Deckel,  
Guss-Rahmen  
Höhe 10 cm Gewicht: 215 kg (ohne Abbildung)



**Deckenplatte** 100/80 cm

Höhe: 16.5 cm  
Gewicht: 233 kg

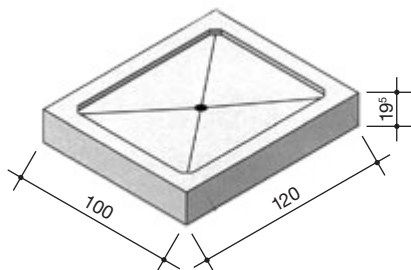
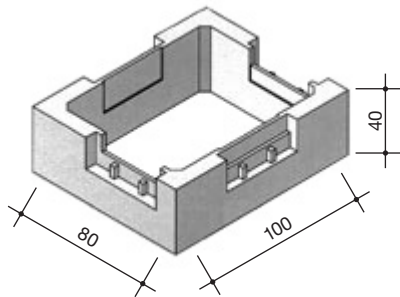
Einstieg 70/70 cm



**Einführungsrahmen** 100/80 cm

Höhe: 40 cm  
Gewicht: 308 kg

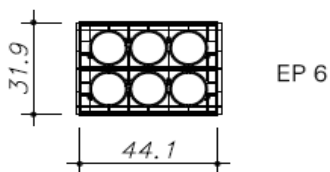
mit teilverblendeten Aussparungen  
passend für Kabeleinführungsplatte KEP 3  
und KEP 6



**Bodenwanne** 100/80 cm

Höhe: 19.5 cm  
Gewicht: 385 kg

mit Sickeröffnung



**Kabeleinführungsplatte EP 6**

Abmessung 44,1 x 31,9 x 6 cm, teilbar  
zum feinsanddichten Anschluss von Kabelschutzrohren  
mit Außendurchmesser 110 mm.