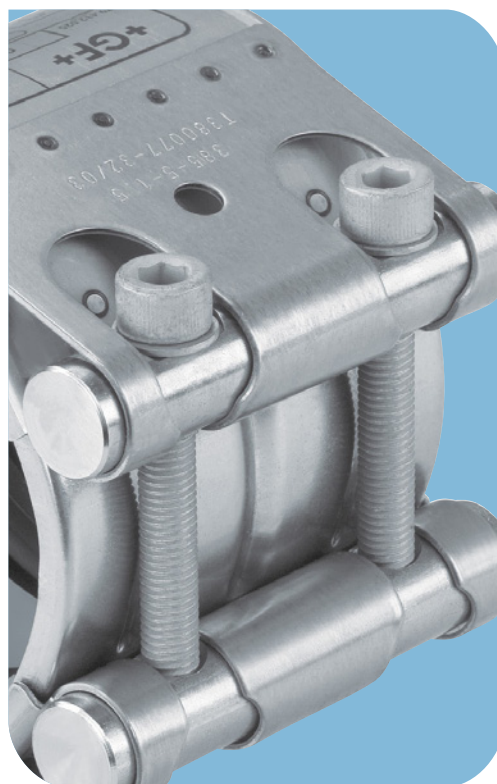


**Preisliste
Deutschland
gültig ab
01. Dezember 2010**





**NORMA
Edelstahl-Kupplungen**



+GF+

**GEORG FISCHER
PIPING SYSTEMS**

Inhaltsübersicht

	GRIP W2	Zugfeste Verbindung für alle Metallrohre	2
	GRIP W5	Zugfeste Verbindung für alle Metallrohre	3
		Zugfeste Verbindung für alle Metallrohre	4
	GRIP E W5	Zugfeste Verbindung für alle Metallrohre	4
	GRIP E W2 Flammenschutz	Zugfeste Verbindung für alle Metallrohre (VDS-Zulassung)	5
	PLAST GRIP E W5	Zugfeste Verbindung für alle Kunststoffrohre	6
	PLAST GRIP W5	Zugfeste Verbindung für alle Kunststoffrohre	6
	COMBI GRIP E W5	Zugfeste Verbindung für Übergänge Kunststoff/ Metallrohr	7
	COMBI GRIP W5	Zugfeste Verbindung für Übergänge Kunststoff/ Metallrohr	7
	Innenstützringe		8
	Zubehör		8
	FLEX E W5	nicht zugfeste Verbindung für alle Rohrmaterialien	9
	FLEX E W5	nicht zugfeste Verbindung für alle Rohrmaterialien	10
	FLEX W5	nicht zugfeste Verbindung für alle Rohrmaterialien	10
	FLEX 3 W5	nicht zugfeste Verbindung für alle Rohrmaterialien	10
	REP E W5	nicht zugfeste Reparaturschelle für alle Rohrmaterialien	11
	REP E W5	nicht zugfeste Reparaturschelle für alle Rohrmaterialien	12
	Werkstoffübersicht		13
	Anwendungsübersicht		14
	Konditionsübersicht		15

GRIP und FLEX Kupplungen in der Materialausführung W4,
Gehäusewerkstoff 1.4301 auf Anfrage lieberbar

alle Kupplungen sind silikonfrei lieferbar



GRIP W2

- zugfeste Verbindung für Metallrohre
- Betriebsdruck bis 64 bar
- Temperaturbereich: DN20 - DN150
- ab DN180
- Gehäusewerkstoff : 1.4301

- Vollbolzenverschluss

EPDM -30°C bis **+125°C**
 NBR -20°C bis + 80°C
 EPDM/NBR -20°C bis + 80°C

Verzinkter Verschluss

da mm	Nenndruck bar	Betriebsdruck P max. bar	Spannbereich mm	EPDM Code	NBR Code	€
26,9	16,0	64,0	26,5 - 27,5	779.404.001	779.401.001	102,00
28,0	16,0	64,0	27,5 - 28,5	779.404.002	779.401.002	102,00
30,0	16,0	64,0	29,5 - 30,6	779.404.003	779.401.003	106,10
33,7	16,0	64,0	33,0 - 34,3	779.404.005	779.401.005	106,10
35,0	16,0	40,0	34,5 - 35,6	779.404.006	779.401.006	106,10
38,0	16,0	40,0	37,5 - 38,6	779.404.007	779.401.007	106,10
42,4	16,0	40,0	41,7 - 43,0	779.404.009	779.401.009	107,50
44,5	16,0	40,0	44,0 - 45,1	779.404.010	779.401.010	107,50
48,3	16,0	40,0	47,6 - 50,5	779.404.011	779.401.011	107,50
54,0	16,0	40,0	53,3 - 54,6	779.404.014	779.401.014	108,80
57,0	16,0	40,0	56,3 - 57,7	779.404.015	779.401.015	110,20
60,3	16,0	40,0	59,5 - 61,0	779.404.016	779.401.016	111,50
73,0	16,0	32,0	72,1 - 73,8	779.404.019	779.401.019	131,90
76,1	16,0	32,0	75,2 - 77,0	779.404.020	779.401.020	131,90
78,0	16,0	32,0	77,1 - 78,9	779.404.021	779.401.021	131,90
84,0	16,0	32,0	83,0 - 85,0	779.404.024	779.401.024	142,80
88,9	16,0	32,0	88,0 - 89,8	779.404.025	779.401.025	142,80
98,0	16,0	30,0	96,9 - 99,0	779.404.028	779.401.028	146,90
101,6	16,0	30,0	100,4 - 102,8	779.404.029	779.401.029	149,50
104,0	16,0	30,0	102,8 - 106,1	779.404.030	779.401.030	157,80
108,0	16,0	30,0	106,8 - 109,2	779.404.032	779.401.032	157,80
114,3	16,0	30,0	113,0 - 115,5	779.404.033	779.401.033	167,30
129,0	16,0	30,0	127,6 - 131,1	779.404.038	779.401.038	231,10
133,0	16,0	30,0	131,5 - 134,4	779.404.039	779.401.039	231,10
139,7	16,0	30,0	138,1 - 141,6	779.404.040	779.401.040	259,60
141,3	16,0	30,0	139,6 - 142,8	779.404.041	779.401.041	259,60
154,0	16,0	20,0	152,3 - 156,1	779.404.045	779.401.045	286,80
159,0	16,0	20,0	157,3 - 160,7	779.404.046	779.401.046	286,80
168,3	16,0	20,0	166,5 - 170,1	779.404.050	779.401.050	307,20
219,1	16,0	20,0	216,0 - 221,0	779.404.063	779.401.063	579,00
267,0	10,5	17,0	264,0 - 269,0	779.404.076	779.401.076	604,00
273,0	10,0	16,0	270,0 - 275,0	779.404.078	779.401.078	628,00
323,9	7,0	11,0	320,0 - 327,0	779.404.091	779.401.091	665,00
355,6	5,5	9,0	352,0 - 359,0	779.404.102	779.401.102	694,00
406,4	4,5	7,2	402,0 - 410,0	779.404.116	779.401.116	803,00
457,2	3,5	5,6	454,0 - 459,0	779.404.131	779.401.131	1.098,00
508,2	3,5	5,6	505,0 - 510,0	779.404.145	779.401.145	1.159,00
609,4	3,0	4,8	606,0 - 613,0	779.404.172	779.401.172	1.317,00
711,2	2,5	4,0	710,0 - 712,0	779.404.197	779.401.197	1.474,00

Ab da 180,0 mm Zwischengrößen auf Anfrage

P max. = ist der für alle Anwendungen zulässige maximale Arbeitsdruck basierend auf dem Sicherheitsfaktor von \Rightarrow 1,5 und den entsprechenden Wandstärken für C- Stahlrohre



GRIP W5

- zugfeste Verbindung für Metallrohre
- Betriebsdruck bis 64 bar
- Temperaturbereich: DN20 - DN150
- ab DN180
- Gehäusewerkstoff : 1.4571

- Vollbolzenverschluss

EPDM -30°C bis **+125°C**
 NBR -20°C bis + 80°C
 EPDM/NBR -20°C bis + 80°C

Edelstahlverschluss

da mm	Nenndruck bar	Betriebsdruck P max. bar	Spannbereich mm	EPDM Code	NBR Code	€
26,9	16,0	64,0	26,5 - 27,5	779.412.001	779.409.001	122,40
28,0	16,0	64,0	27,5 - 28,5	779.412.002	779.409.002	122,40
30,0	16,0	64,0	29,5 - 30,6	779.412.003	779.409.003	126,50
33,7	16,0	64,0	33,0 - 34,3	779.412.005	779.409.005	126,50
35,0	16,0	40,0	34,5 - 35,6	779.412.006	779.409.006	126,50
38,0	16,0	40,0	37,5 - 38,6	779.412.007	779.409.007	126,50
42,4	16,0	40,0	41,7 - 43,0	779.412.009	779.409.009	127,80
44,5	16,0	40,0	44,0 - 45,1	779.412.010	779.409.010	127,80
48,3	16,0	40,0	47,6 - 50,5	779.412.011	779.409.011	127,80
54,0	16,0	40,0	53,3 - 54,6	779.412.014	779.409.014	129,20
57,0	16,0	40,0	56,3 - 57,7	779.412.015	779.409.015	131,90
60,3	16,0	40,0	59,5 - 61,0	779.412.016	779.409.016	133,30
73,0	16,0	32,0	72,1 - 73,8	779.412.019	779.409.019	155,00
76,1	16,0	32,0	75,2 - 77,0	779.412.020	779.409.020	155,00
78,0	16,0	32,0	77,1 - 78,9	779.412.021	779.409.021	155,00
84,0	16,0	32,0	83,0 - 85,0	779.412.024	779.409.024	165,90
88,9	16,0	32,0	88,0 - 89,8	779.412.025	779.409.025	165,90
98,0	16,0	30,0	96,9 - 99,0	779.412.028	779.409.028	174,00
101,6	16,0	30,0	100,4 - 102,8	779.412.029	779.409.029	182,20
104,0	16,0	30,0	102,8 - 106,1	779.412.030	779.409.030	182,20
108,0	16,0	30,0	106,8 - 109,2	779.412.032	779.409.032	182,20
114,3	16,0	30,0	113,0 - 115,5	779.412.033	779.409.033	190,30
129,0	16,0	30,0	127,6 - 131,1	779.412.038	779.409.038	271,80
133,0	16,0	30,0	131,5 - 134,4	779.412.039	779.409.039	271,80
139,7	16,0	30,0	138,1 - 141,6	779.412.040	779.409.040	300,40
141,6	16,0	30,0	139,6 - 142,8	779.412.041	779.409.041	300,40
154,0	16,0	20,0	152,3 - 156,1	779.412.045	779.409.045	323,50
159,0	16,0	20,0	157,3 - 160,7	779.412.046	779.409.046	323,50
168,3	16,0	20,0	166,5 - 170,1	779.412.050	779.409.050	346,50
219,1	16,0	20,0	216,0 - 221,0	779.412.063	779.409.063	621,00
267,0	10,5	17,0	264,0 - 269,0	779.412.076	779.409.076	647,00
273,0	10,0	16,0	270,0 - 275,0	779.412.078	779.409.078	637,00
323,9	7,0	11,0	320,0 - 327,0	779.412.091	779.409.091	711,00
355,6	5,5	9,0	352,0 - 359,0	779.412.102	779.409.102	744,00
406,4	4,5	7,2	402,0 - 410,0	779.412.116	779.409.116	860,00
457,2	3,5	5,6	454,0 - 459,0	779.412.131	779.409.131	1.174,00
508,2	3,5	5,6	505,0 - 510,0	779.412.145	779.409.145	1.241,00
609,4	3,0	4,8	606,0 - 613,0	779.412.172	779.409.172	1.409,00
711,2	2,5	4,0	710,0 - 712,0	779.412.197	779.409.197	1.578,00

Ab da 180,0 mm Zwischengrößen auf Anfrage



GRIP E W5

- zugfeste Verbindung für Metallrohre
- Betriebsdruck bis 64 bar
- Temperaturbereich: DN20 - DN150
- Gehäusewerkstoff : 1.4571
- Hohlbolzenverschluss
- EPDM -30°C bis **+125°C**
- NBR -20°C bis + 80°C
- EPDM/NBR -20°C bis + 80°C

ab DN180

Edelstahlverschluss

da mm	Nenndruck bar	Betriebsdruck P max. bar	Spannbereich mm	EPDM Code	NBR Code	€
26,9	16,0	64,0	26,5 - 27,5	779.424.001	779.421.001	58,60
28,0	16,0	64,0	27,5 - 28,5	779.424.002	779.421.002	58,60
30,0	16,0	64,0	29,5 - 30,6	779.424.003	779.421.003	58,60
33,7	16,0	64,0	33,0 - 34,3	779.424.005	779.421.005	61,30
35,0	16,0	40,0	34,5 - 35,6	779.424.006	779.421.006	63,90
38,0	16,0	40,0	37,5 - 38,6	779.424.007	779.421.007	70,80
42,4	16,0	40,0	41,7 - 43,0	779.424.009	779.421.009	76,20
44,5	16,0	40,0	44,0 - 45,1	779.424.010	779.421.010	78,90
48,3	16,0	40,0	47,6 - 50,5	779.424.011	779.421.011	80,30
54,0	16,0	40,0	53,3 - 54,6	779.424.014	779.421.014	88,40
57,0	16,0	40,0	56,3 - 57,7	779.424.015	779.421.015	89,80
60,3	16,0	40,0	59,5 - 61,0	779.424.016	779.421.016	92,50
63,0	16,0	40,0	62,2 - 63,7	779.424.017	779.421.017	98,00
73,0	16,0	36,0	72,1 - 73,8	779.424.019	779.421.019	110,20
76,1	16,0	36,0	75,2 - 77,0	779.424.020	779.421.020	110,20
84,0	16,0	32,0	83,0 - 85,0	779.424.024	779.421.024	115,60
88,9	16,0	32,0	88,0 - 89,8	779.424.025	779.421.025	115,60
98,0	16,0	32,0	96,9 - 99,0	779.424.028	779.421.028	118,30
101,6	16,0	30,0	100,4 - 102,8	779.424.029	779.421.029	122,40
104,0	16,0	30,0	102,8 - 106,1	779.424.030	779.421.030	125,10
108,0	16,0	30,0	106,8 - 109,2	779.424.032	779.421.032	126,50
114,3	16,0	30,0	113,0 - 115,5	779.424.033	779.421.033	133,30
129,0	16,0	30,0	127,6 - 131,1	779.424.038	779.421.038	183,60
133,0	16,0	30,0	131,5 - 134,4	779.424.039	779.421.039	189,00
139,7	16,0	30,0	138,1 - 141,6	779.424.040	779.421.040	209,30
141,6	16,0	30,0	139,6 - 142,8	779.424.041	779.421.041	210,70
154,0	16,0	20,0	152,3 - 156,1	779.424.045	779.421.045	224,30
159,0	16,0	20,0	157,3 - 160,7	779.424.046	779.421.046	227,00
168,3	16,0	20,0	166,5 - 170,1	779.424.050	779.421.050	240,60
219,1	10,0	16,0	216,0 - 221,0	779.424.063	779.421.063	429,40
267,0	5,5	8,8	264,0 - 269,0	779.424.076	779.421.076	562,00
273,0	5,5	8,8	270,0 - 275,0	779.424.078	779.421.078	578,00
323,9	3,0	4,8	320,0 - 327,0	779.424.091	779.421.091	609,00
355,6	2,7	4,3	352,0 - 359,0	779.424.102	779.421.102	637,00
406,4	2,5	4,0	402,0 - 410,0	779.424.116	779.421.116	732,00
457,2	2,5	4,0	454,0 - 459,0	779.424.131	779.421.131	767,00
508,0	2,0	3,2	505,0 - 510,0	779.424.145	779.421.145	800,00
609,4	1,0	1,6	606,0 - 613,0	779.424.172	779.421.172	894,00
711,2	0,8	1,3	708,0 - 715,0	779.424.197	779.421.197	1.000,00

Ab da 180,0 mm Zwischengrößen auf Anfrage

Werkstoff W2 auf Anfrage

P max. = ist der für alle Anwendungen zulässige maximale Arbeitsdruck basierend auf dem Sicherheitsfaktor von \Rightarrow 1,5 und den entsprechenden Wandstärken für C- Stahlrohre



GRIP E W5 Flammschutz (VDS-Zulassung)

- zugfeste Verbindung für Metallrohre
- Betriebsdruck bis 64 bar
- Temperaturbereich: DN25 - DN125 EPDM -30°C bis +125°C
- Gehäusewerkstoff : 1.4571

Edelstahlverschluss

da mm	Nenndruck bar	Betriebsdruck P max. bar	Spannbereich mm	EPDM Code	€
33,7	16,0	64,0	33,0 - 34,3	779.573.005	159,80
35,0	16,0	40,0	34,5 - 35,6	779.573.006	159,80
38,0	16,0	40,0	37,5 - 38,6	779.573.007	176,70
42,4	16,0	40,0	41,7 - 43,0	779.573.009	190,30
44,5	16,0	40,0	44,0 - 45,1	779.573.010	197,10
48,3	16,0	40,0	47,6 - 48,9	779.573.011	200,60
54,0	16,0	40,0	53,3 - 54,6	779.573.014	220,90
57,0	16,0	40,0	56,3 - 57,7	779.573.015	224,30
60,3	16,0	40,0	59,5 - 61,0	779.573.016	231,10
73,0	16,0	36,0	72,1 - 73,8	779.573.019	275,30
76,1	16,0	36,0	75,2 - 77,0	779.573.020	275,30
84,0	16,0	32,0	83,0 - 85,0	779.573.024	288,80
88,9	16,0	32,0	88,0 - 89,8	779.573.025	288,80
98,0	16,0	30,0	96,9 - 99,0	779.573.028	295,70
101,6	16,0	30,0	100,4 - 102,8	779.573.029	305,90
104,0	16,0	30,0	102,8 - 106,1	779.573.030	312,50
108,0	16,0	30,0	106,8 - 109,2	779.573.032	316,00
114,3	16,0	30,0	113,0 - 115,5	779.573.033	333,00
129,0	16,0	30,0	127,6 - 131,1	779.573.038	458,70
133,0	16,0	30,0	131,5 - 134,4	779.573.039	472,20
139,7	16,0	30,0	138,1 - 141,6	779.573.040	524,00

P max. = ist der für alle Anwendungen zulässige maximale Arbeitsdruck basierend auf dem Sicherheitsfaktor von \Rightarrow 1,5 und den entsprechenden Wandstärken für C- Stahlrohre

Weitere Dimensionen ohne VDS-Zulassung auf Anfrage

Hinweis: Es besteht die Möglichkeit GRIP bzw. GRIP E Kupplungen nachträglich mit einem Flammschutzmantel auf VDS-Zulassung aufzurüsten. Preis auf Anfrage.



PLAST GRIP E W5

- zugfeste Verbindung für Kunststoffrohre
- Betriebsdruck bis 16 bar
- Temperaturbereich: EPDM -30°C bis **+125°C** bis da 160mm
NBR -20°C bis + 80°C
- Gehäusewerkstoff : 1.4571

- Für den Einsatz auf PE und anderen Weichthermoplasten unbedingt Innenstützringe verwenden!

Edelstahlverschluss

da mm	Nenndruck bar	Spannbereich mm	EPDM Code	NBR Code	€
40,0	16,0	39,5 - 40,5	779.532.008	779.529.008	178,10
50,0	16,0	49,5 - 50,5	779.532.012	779.529.012	183,60
63,0	16,0	62,0 - 64,0	779.532.017	779.529.017	187,60
75,0	16,0	74,0 - 76,0	779.532.020	779.529.020	209,30
90,0	16,0	89,0 - 91,0	779.532.025	779.529.025	232,50
110,0	16,0	108,5 - 111,5	779.532.032	779.529.032	254,20
125,0	16,0	123,5 - 126,5	779.532.037	779.529.037	348,00
140,0	16,0	138,5 - 141,5	779.532.040	779.529.040	398,20
160,0	16,0	158,0 - 162,0	779.532.046	779.529.046	430,70



PLAST GRIP W5

da mm	Nenndruck bar	Spannbereich mm	EPDM Code	NBR Code	€
180,0	16,0	178,0 - 182,0	779.512.054	779.509.054	525,00
200,0	16,0	198,0 - 202,0	779.512.059	779.509.059	556,00
225,0	10,0	222,0 - 227,0	779.512.065	779.509.065	589,00
250,0	10,0	247,0 - 253,0	779.512.071	779.509.071	622,00
280,0	10,0	277,0 - 283,0	779.512.079	779.509.079	768,00
315,0	6,0	311,0 - 318,0	779.512.088	779.509.088	848,00
355,0	6,0	351,0 - 359,0	779.512.102	779.509.102	986,00
400,0	6,0	396,0 - 404,0	779.512.114	779.509.114	1.095,00

Werkstoff W2 auf Anfrage
weitere Dimensionen auf Anfrage



COMBI GRIP E W5

- zugfeste Verbindung als Übergang Kunststoff/Metallrohr
- Betriebsdruck bis 16 bar
- Temperaturbereich: EPDM -30°C bis **+125°C** bis da 160mm
NBR -20°C bis + 80°C
- Gehäusewerkstoff : 1.4571

- Für den Einsatz auf PE und anderen Weichthermoplasten unbedingt Innenstützringe verwenden!

Edelstahlverschluss

da mm KS - Metall	Nenndruck bar	Spann- bereich mm Kunststoff	Spann- bereich mm Metall	EPDM Code	NBR Code	€
40 - 38,0	16,0	39 - 40	37 - 39	779.540.007	779.537.007	178,10
40 - 42,5	16,0	39 - 40	41 - 43	779.540.009	779.537.009	178,10
50 - 48,3	16,0	49 - 50	47 - 49	779.540.011	779.537.011	183,60
63 - 60,3	16,0	62 - 64	59 - 61	779.540.016	779.537.016	187,60
75 - 76,1	16,0	74 - 76	75 - 77	779.540.020	779.537.020	209,30
90 - 88,9	16,0	89 - 91	88 - 90	779.540.025	779.537.025	232,50
110 - 108,0	16,0	108 -111	107 -109	779.540.032	779.537.032	254,20
110 - 114,3	16,0	108 -111	113 -116	779.540.501	779.537.501	261,00
125 - 129,0	16,0	123 -126	127 -131	779.540.038	779.537.038	348,00
140 - 139,7	16,0	138 -142	138 -141	779.540.040	779.537.040	398,20
160 - 159,0	16,0	158 -161	158 -161	779.540.046	779.537.046	430,70

COMBI GRIP W5



da mm KS - Metall	Nenndruck bar	Spann- bereich mm Kunststoff	Spann- bereich mm Metall	EPDM Code	NBR Code	€
200 - 204,0	16,0	198 - 202	202 - 206	779.524.329	779.522.329	556,00
225 - 219,1	10,0	222 - 227	217 - 222	779.524.064	779.522.064	589,00
250 - 254,0	10,0	247 - 253	251 - 257	779.524.071	779.522.071	622,00
280 - 273,0	10,0	277 - 283	275 - 276	779.524.079	779.522.079	768,00
355 - 355,6	6,0	351 - 359	352 - 359	779.524.102	779.522.102	986,00
400 - 406,4	6,0	396 - 404	402 - 410	779.524.114	779.522.114	1.095,00

Werkstoff W2 auf Anfrage
weitere Dimensionen auf Anfrage

INNENSTÜTZRINGE

Werkstoff: **Edelstahl**



Form A: bis da 160 mm

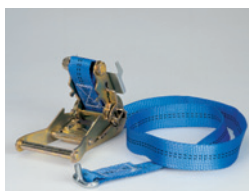


Form B: ab da 180 mm

da x e mm	di mm	Code	€
40 X 2,3	35,4	779.901.503	16,35
40 X 3,7	32,6	779.901.303	16,35
50 X 2,9	44,2	779.901.504	16,80
50 X 4,6	40,8	779.901.304	16,80
63 X 5,8	51,4	779.901.305	17,90
63 X 8,7	45,6	779.901.505	17,90
75 X 4,3	66,4	779.901.506	21,60
75 X 6,9	61,2	779.901.306	21,60
90 X 5,1	79,8	779.901.507	22,35
90 X 8,2	73,6	779.901.307	22,35
110 X 6,6	96,8	779.901.508	24,35
110 X 10,0	90,0	779.901.308	24,35
110 X 15,2	79,5	779.901.108	24,35
125 X 7,4	110,2	779.901.510	36,50
125 X 11,4	102,2	779.901.310	36,50
140 X 8,3	123,4	779.901.511	39,45
140 X 12,7	114,6	779.901.311	39,45
160 X 9,5	141,0	779.901.512	42,90
160 X 14,6	130,8	779.901.312	42,90
180 X 10,2	159,6	709.026.082	37,90
180 X 16,4	147,2	709.026.086	37,90
200 X 11,4	177,2	709.026.092	39,50
200 X 18,2	163,6	709.026.096	39,50
225 X 12,8	199,4	709.026.102	46,85
225 X 20,5	184,0	709.026.106	46,85
250 X 9,6	230,8	709.026.331	69,70
250 X 14,3	221,4	709.026.329	69,70
250 X 22,7	204,6	709.026.114	69,70
280 X 16,5	247,0	709.026.340	75,70
280 X 25,4	229,2	709.026.116	75,70
315 X 9,2	296,6	709.026.118	60,80
315 X 12,1	290,8	709.026.120	60,80
315 X 17,9	279,2	709.026.122	60,80
315 X 28,6	257,8	709.026.124	60,80

andere und grössere Dimensionen auf Anfrage

Zubehör



	Code	€
Spannzange für REP von da 35,0 - 170,0 mm	779.245.012	63,10
Spanngurt für REP von 177,8 - 1220 mm	779.245.014	33,25
Drehmomentschlüssel 20 - 200 NM	779.000.407	265,70
Schraubendreher-Einsatz SW 6	779.000.404	10,35
Schraubendreher-Einsatz SW 8	779.000.405	10,35
Schraubendreher-Einsatz SW 10	779.000.406	10,95
Schraubendreher-Einsatz SW 14	779.000.408	12,95



FLEX E W5, FLEX W5, FLEX 3 W5

- nicht zugfeste Verbindung für alle Rohrmaterialien
- Temperaturbereich: ab DN180 EPDM/NBR -20°C bis +80°C
- Gehäusewerkstoff : 1.4301

Edelstahlverschluss



Preisgruppe da mm	Gehäusebreite 139 mm		Gehäusebreite 211 mm
	EPDM/NBR FLEX E €	EPDM/NBR FLEX €	EPDM/NBR FLEX 3 €
172 - 199	275,70	326,10	auf Anfrage
200 - 224	284,30	331,30	auf Anfrage
225 - 249	288,60	337,70	auf Anfrage
250 - 274	296,30	345,50	auf Anfrage
275 - 299	301,60	350,70	auf Anfrage
300 - 324	308,00	357,20	auf Anfrage
325 - 349	318,30	362,30	738,00
350 - 374	319,60	368,80	777,00
375 - 399	328,70	375,20	796,00
400 - 424	333,90	381,70	816,00
425 - 449	340,40	390,80	835,00
450 - 474	350,70	398,60	853,00
475 - 499	352,00	407,60	872,00
500 - 524	367,50	415,40	892,00
525 - 549	374,00	424,50	900,00
550 - 574	383,10	436,10	932,00
575 - 599	392,10	443,90	950,00
600 - 624	433,90	458,50	968,00
625 - 649	476,20	499,50	989,00
650 - 674	478,80	503,00	1.010,00
675 - 699	481,30	505,00	1.029,00
700 - 724	486,50	510,00	1.048,00
725 - 749	503,00	527,00	1.065,00
750 - 799	569,00	596,00	1.083,00
800 - 849	587,00	615,00	1.124,00
850 - 899	605,00	634,00	1.159,00
900 - 949	623,00	654,00	1.200,00
950 - 999	644,00	675,00	1.240,00
1000 - 1049	729,00	765,00	1.277,00
1050 - 1099	756,00	794,00	1.316,00
1100 - 1149	783,00	822,00	1.352,00
1150 - 1199	810,00	851,00	1.390,00
1200 - 1249	auf Anfrage	auf Anfrage	1.429,00
1250 - 1299	auf Anfrage	auf Anfrage	1.468,00
1300 - 1349	auf Anfrage	auf Anfrage	1.506,00
1350 - 1399	auf Anfrage	auf Anfrage	1.545,00
1400 - 1449	auf Anfrage	auf Anfrage	1.659,00
1450 - 1499	auf Anfrage	auf Anfrage	1.699,00
1500 - 1549	auf Anfrage	auf Anfrage	1.737,00
1550 - 1599	auf Anfrage	auf Anfrage	1.869,00
1600 - 1649	auf Anfrage	auf Anfrage	1.908,00
1650 - 1699	auf Anfrage	auf Anfrage	1.946,00
1700 - 1749	auf Anfrage	auf Anfrage	1.984,00
1750 - 1799	auf Anfrage	auf Anfrage	2.081,00
1800 - 1849	auf Anfrage	auf Anfrage	2.124,00
1850 - 1899	auf Anfrage	auf Anfrage	2.165,00
1900 - 1949	auf Anfrage	auf Anfrage	2.206,00
1950 - 1999	auf Anfrage	auf Anfrage	2.253,00
2000 - 2049	auf Anfrage	auf Anfrage	2.310,00

Werkstoff W2 auf Anfrage



REP E W5

- nicht zugfeste Verbindung für alle Rohrmaterialien
- Temperaturbereich: ab DN180 EPDM/NBR -20°C bis + 80°C
- Gehäusewerkstoff : 1.4571

Edelstahlverschluss

Preisgruppe da mm	EPDM/NBR €
172 - 199	385,70
200 - 224	395,90
225 - 249	399,90
250 - 274	415,40
275 - 299	419,30
300 - 324	434,80
325 - 349	442,50
350 - 374	450,30
375 - 399	463,30
400 - 424	468,40
425 - 449	482,70
450 - 474	494,30
475 - 499	509,00
500 - 524	521,00
525 - 549	532,00
550 - 574	546,00
575 - 599	558,00
600 - 624	618,00
625 - 649	702,00
650 - 674	719,00
675 - 699	738,00
700 - 724	752,00
725 - 749	773,00
750 - 799	817,00
800 - 849	845,00
850 - 899	874,00
900 - 949	902,00
950 - 999	933,00
1000 - 1049	1.025,00
1050 - 1099	1.065,00
1100 - 1149	1.107,00
1150 - 1200	1.144,00

Werkstoffübersicht

W2									
Typenreihe	Flex	Flex E	Grip	Grip E	Combi		Plast		
					Grip		Grip		
Gehäuse	1.4301	1.4301	1.4301	1.4301	1.4301		1.4301		
Schrauben	1.7220	1.7220	1.7220	1.7220	1.7220		1.7220		
Bolzen	1.0737	1.0580	1.0737	1.0580	1.0737		1.0737		
Schutzring	1.45171	1.4571	-	-	-		-		
Krallenring*	-	-	1.4310	1.4310	1.4310		-		
Krallenring 2*	-	-	-	-	PA-GF-NS/NS		PA-GF-NS/NS		
Bandeinlage ¹	1.4571	1.4571	1.4571	1.4571	1.4571		1.4571		

*Combi Grip verfügt über 2 unterschiedliche Krallenringe (1x für die Metallseite, 1x für die Kunststoffseite)

¹PA-GF Kunststoffbandeinlagen nur bei Rohrkupplungen für den Schiffbau

W5									
Typenreihe	Flex	Flex E	Grip	Grip E	Combi	Combi	Plast	Plast	Rep E
					Grip	Grip E	Grip	Grip E	
Gehäuse	1.4571	1.4571	1.4571	1.4571	1.4571	1.4571	1.4571	1.4571	1.4571
Schrauben	1.4404	1.4404	1.4404	1.4404	1.4404	1.4404	1.4404	1.4404	1.4404
Bolzen	1.4401	1.4571	1.4401	1.4571	1.4401	1.4571	1.4401	1.4571	1.4571
Schutzring	1.4571	1.4571	-	-	-	-	-	-	-
Krallenring*	-	-	1.4310	1.4310	1.4310	1.4310	-	-	-
Krallenring 2*	-	-	-	-	NS	NS	NS	NS	-
Bandeinlage ¹	1.4571	1.4571	1.4571	1.4571	1.4571	1.4571	1.4571	1.4571	1.4571

*Combi Grip verfügt über 2 unterschiedliche Krallenringe (1x für die Metallseite, 1x für die Kunststoffseite)

¹PA-GF Kunststoffbandeinlagen nur bei Rohrkupplungen für den Schiffbau

Einsatzbereiche der Dichtwerkstoffe

	NBR	EPDM
Temperaturbereich	- 20 °C - +80°C	Ø <170 mm - 30 °C - +125°C Ø >180 mm - 20 °C - +80°C
Medien	Wasser Seewasser Mineralöle Schmierstoffe Kraftstoffe Gas Druckluft	Wasser Wäßrige Laugen Wäßrige Säuren Alkohole Druckluft

Anwendungsübersicht

Die nachfolgende Tabelle zeigt die mögliche Anwendung und die jeweils geeigneten Kupplungen im Überblick

zu verbindende Rohre	→ [mm]	FLEX	FLEX E	FLEX 3	REP E ab 35 mm	GRIP	GRIP E	GRIP E-FP	PLAST GRIP	PLAST GRIP E	COMBI GRIP	COMBI GRIP E
Metall + Metall	26,9 bis 170,0	70 bis 32 bar	70 bis 32 bar	-	60 bis 32 bar	70 bis 32 bar	70 bis 32 bar	60 bis 32 bar	-	-	-	-
	180,0 bis 419,0	-	-	-	-	-	-	20 bis 6,5 bar	-	-	-	-
	180,0 bis 609,6	-	-	-	-	-	20 bis 2 bar	-	-	-	-	-
	180,0 bis 711,2	-	-	-	-	32 bis 2,5 bar	-	-	-	-	-	-
	180,0 bis 1219,2	50 bis 7 bar	30 bis 4 bar	-	30 bis 4 bar	-	-	-	-	-	-	-
	326,0 bis 2032,0	-	-	16,5 bis 1,5	-	-	-	-	-	-	-	-
Kunststoff + Kunststoff	40,0 bis 406,4	-	-	-	-	-	-	-	16 bar bis 6 bar	-	-	-
	40,0 bis 170,0	-	-	-	-	-	-	-	-	16 bar	-	-
	26,9 bis 170,0	16 bar	16 bar	-	16 bar	-	-	-	-	-	-	-
	180,0 bis 1219,2	16 bar bis 7 bar	16 bar bis 4 bar	-	16 bis 4 bar	-	-	-	-	-	-	-
	38/40 bis 160/168,3	-	-	-	-	-	-	-	-	-	16 bar	16 bar
Metall + Kunststoff	200/204 bis 400/406,4	-	-	-	-	-	-	-	-	-	16 bar bis 6 bar	-
	26,9 bis 168,3	16 bar	16 bar	-	-	-	-	-	-	-	-	-
	180,0 bis 1219,2	16 bar bis 7 bar	16 bar bis 7 bar	-	-	-	-	-	-	-	-	-

Konditionsübersicht

Hier können Sie Ihren gültigen Rabatt eintragen, den Ihnen unser Verkaufsbüro für die einzelnen Produktgruppen gerne bekannt gibt.

Artikelbereich	Seite	Rabatt %	Notizen
GRIP W2			
GRIP W5			
GRIP E W5			
GRIP E W5 Flammenschutz			VDS-Zulassung
PLAST GRIP E W5			
PLAST GRIP W5			
COMBI GRIP E W5			
COMBI GRIP W5			
Innenstützringe			
Zubehör			
FLEX E W5			
FLEX W5			
FLEX 3 W5			
REP E W5			

Allgemeine Rücklieferbedingungen

Rücklieferungen sind bei der jeweiligen Georg Fischer Verkaufsgesellschaft für Rohrleitungssysteme des Landes anzumelden und abzuwickeln, über welche die Produkte bezogen wurden. (Verkaufsgesellschaft: Deutschland, Österreich, Schweiz).

Georg Fischer ist nicht verpflichtet, ordnungsgemäss gelieferte vertragsgemässe Ware zurückzunehmen. Rücknahmen erfolgen in Ausnahmefällen aus Kulanz und nur nach schriftlicher Zustimmung von Georg Fischer. Die Anfrage des Kunden auf Rücknahme hat schriftlich und unter Beilage des Georg Fischer Verkaufsbelegs (Auftragsbestätigung, Lieferschein oder Faktura) zu erfolgen. Ist Georg Fischer zur Rücknahme der angefragten Ware bereit, wird dem Kunden eine Genehmigungsnummer erteilt. Bei der Rückgabe der Ware ist auf die Genehmigungsnummer Bezug zu nehmen. Die Rückgabe hat immer frachtfrei zu erfolgen. Nicht genehmigte Rückgaben werden zu Lasten des Kunden retourniert.

In keinem Fall zurückgenommen werden:

- Rohre, Tragschalen und Dichtungen
- Henkelprodukte
- Sonderanfertigungen
- Auslaufmodelle

Retouren aus Projekten sind nur möglich, wenn im Liefervertrag eine entsprechende schriftliche Abmachung getroffen wurde.

Die Rücknahme erfolgt zu den folgenden Bedingungen:

1. Für Rückgaben unter **150,- EUR / 225,- CHF** Warenwert wird keine Gutschrift erteilt.
2. Der **Wert jeder Position** muss mindestens **EUR 50,- / 75,- CHF** betragen.
3. Die Ware muss sich in neuwertigem Zustand befinden und original verpackt sein.
4. Das Lieferdatum ab Werk Georg Fischer darf nicht mehr als 24 Monate zurückliegen.
5. Genehmigte Retouren werden nur angenommen, wenn die Genehmigungsnummer auf dem Lieferschein und den Frachtpapieren vermerkt ist.
6. Bei jeder Rücknahme wird eine Aufwandspauschale von mindestens 25% (CH 30%) des Warenwertes, in jedem Fall jedoch mindestens EUR 50,- / 75,- CHF in Abzug gebracht.

Hat Georg Fischer nicht vertragsgemässe Ware geliefert (mangelhafte Ware, Falschlieferungen etc.), gelten ausschliesslich die Allgemeinen Verkaufs- und Lieferbedingungen von Georg Fischer. Bei Rücksendung beanstandeter Ware und Reparaturen ist die Georg Fischer Service Abteilung zu kontaktieren.

1 Geltung

- 1.1 Diese Allgemeinen Verkaufsbedingungen gelten für alle Lieferungen von Georg Fischer an den Besteller. Sie gelten auch für alle zukünftigen Geschäfte, selbst wenn nicht ausdrücklich auf diese Allgemeinen Verkaufsbedingungen Bezug genommen wird.
- 1.2 Davon abweichende oder ergänzende Bestimmungen, insbesondere allgemeine Einkaufsbedingungen des Bestellers sowie mündliche Vereinbarungen gelten nur, soweit sie von Georg Fischer schriftlich bestätigt worden sind.
- 1.3 Der Schriftform gleichgestellt sind alle Formen der Übermittlung, die den Nachweis durch Text ermöglichen wie z.B. Telefax, E-Mail, etc.

2 Angebote

Angebote sind nur verbindlich, wenn sie eine Annahmefrist enthalten.

3 Umfang der Lieferung

- 3.1 Georg Fischer behält sich Änderungen des Produktesortiments vor.
- 3.2 Für Umfang und Ausführung der Lieferung ist die Auftragsbestätigung massgebend.

4 Daten und Unterlagen

- 4.1 Technische Unterlagen wie Zeichnungen, Beschreibungen, Abbildungen, etwaige Maß-, Eigenschafts- oder Gewichtsangaben sowie die Bezugnahme auf Normen dienen Informationszwecken und beinhalten keine Garantiezusagen. Wo es im Sinne des technischen Fortschrittes angezeigt erscheint, behält sich Georg Fischer entsprechende Änderungen vor.
- 4.2 Sämtliche technischen Unterlagen bleiben geistiges Eigentum von Georg Fischer und dürfen nur für die vereinbarten bzw. von Georg Fischer angegebenen Zwecke benutzt werden.
- 4.3 Im Rahmen des Vertragsverhältnisses mit dem Besteller ist auch eine Bearbeitung von personenbezogenen Daten erforderlich. Der Besteller erteilt hierzu seine Zustimmung und ist damit einverstanden, dass Georg Fischer zum Zweck der Abwicklung und Pflege der Geschäftsbeziehungen solche Daten auch Dritten (z.B. Unterauftragnehmern etc.) im In- und Ausland bekanntgeben kann.

5 Vertraulichkeit

Jeder Vertragspartner wird alle Unterlagen (einschliesslich Muster und Modelle, etc.) und Kenntnisse, die er aus der Geschäftsverbindung erhält, nur für die gemeinsam verfolgten Zwecke verwenden und mit der gleichen Sorgfalt wie entsprechende eigene Unterlagen und Kenntnisse gegenüber Dritten geheim halten, wenn der andere Vertragspartner sie als vertraulich bezeichnet oder an ihrer Geheimhaltung ein offenkundiges Interesse hat.

6 Vorschriften am Bestimmungsort

Der Besteller hat Georg Fischer auf örtliche gesetzliche oder andere Vorschriften aufmerksam zu machen, die sich auf die Ausführung der Lieferung sowie auf die Einhaltung von Sicherheits- und Zulassungsvorschriften beziehen.

7 Preis

- 7.1 Die Preise verstehen sich, soweit nicht etwas anderes vereinbart ist, ab Werk gemäß Incoterms der ICC [aktuelle Ausgabe], inkl. Standardverpackung. Sämtliche Nebenkosten wie z.B. die Kosten für Fracht, Versicherung, Ausfuhr-, Durchfuhr-, Einfuhr- oder andere Bewilligungen sowie Bearbeitungskosten gehen zu Lasten des Bestellers. Ebenso hat der Besteller alle Arten von Steuern, Abgaben, Gebühren und Zöllen zu tragen.
- 7.2 Sind die Kosten für Verpackung, Fracht, Versicherung, Abgaben und andere Nebenkosten in ihrem Angebots- oder Lieferpreis eingeschlossen oder im Angebot oder in der Auftragsbestätigung gesondert ausgewiesen, behält sich Georg Fischer vor, die Ansätze bei Änderung der Tarife entsprechend anzupassen.
Bei Aufträgen für DEKA-Rohre verrechnet Georg Fischer folgende Zusatzkosten: Bei Nettoauftragswert < EURO 250,- werden EURO 30,- Bearbeitungsgebühr berechnet. Fracht- und Verpackungskosten werden gemäss Gewicht/Entfernungstabelle in Rechnung gestellt (über Fax 07161/302-259 anfordern).
Frachtfreigrenze für Dekarohre beträgt EURO 1300,-.
- 7.3 Der Mindestnettoauftragswert beträgt EURO 30,-. Bei Nettoauftragswert EURO < 125,- werden EURO 12,- Bearbeitungsgebühr berechnet.
- 7.4 Für Streckenlieferungen, bei Aufträgen mit einem Nettoauftragswert von <= EURO 100,-, verrechnet Georg Fischer jeweils einen Zuschlag von EURO 10,-.
- 7.5 Werkzeugs nach DIN EN 10204 "2.2": kostenlos als Serviceleistung, Abnahme-Prüfzeugnis DIN EN 10204 "3.1": EURO 65,- je Bestellung.
- 7.6 Bei den angegebenen Preisen handelt es sich um die Bruttopreise von Georg Fischer, die für den Händler bei der Festlegung der Wiederverkaufspreise in keiner Weise verbindlich sind. Auch bei der Gewährung von Rabatten ist der Händler frei.

8 Zahlungsbedingungen

- 8.1 Die Zahlungen sind vom Besteller am Ort des rechnungsstellenden Georg Fischer Betriebes ohne irgendwelche Abzüge wie Skonto, Spesen, Steuern und Gebühren, entsprechend den vereinbarten Zahlungsbedingungen, zu leisten.
- 8.2 Ein Aufrechnungsrecht steht dem Besteller nur für Forderungen zu, die entweder unbestritten oder rechtskräftig festgestellt sind. Insbesondere sind die Zahlungen auch zu leisten, wenn unwesentliche Teile der Lieferung fehlen, der Gebrauch der Lieferung dadurch aber nicht verunmöglicht wird.

9 Eigentumsvorbehalt

- 9.1 Die gelieferte Ware bleibt Eigentum von Georg Fischer bis zur Erfüllung sämtlicher Forderungen, die Georg Fischer im Zeitpunkt der Lieferung gegen den Besteller zustehen.
- 9.2 Veräussert der Besteller Vorbehaltsware, so tritt er Georg Fischer bereits jetzt im Innenverhältnis bis zur Tilgung aller Forderungen von Georg Fischer die ihm aus der Veräusserung zustehenden Rechte gegen seine Abnehmer mit allen Nebenrechten, Sicherheiten und Eigentumsvorbehalten ab.
- 9.3 Übersteigt der Wert der Vorbehaltsware zusammen mit den Georg Fischer sonst eingeräumten Sicherheiten die Forderungen von Georg Fischer gegen den Besteller um mehr als 20%, so ist Georg Fischer insoweit zur Freigabe verpflichtet, als der Besteller dies verlangt.

10 Lieferung

- 10.1 Die Lieferfrist beginnt, sobald der Vertrag abgeschlossen ist, sämtliche behördlichen Formalitäten wie Einfuhr- und Zahlungsbewilligungen eingeholt, sowie die wesentlichen technischen Punkte bereinigt worden sind. Die Lieferfrist bzw. gegebenenfalls der Liefertermin gilt als eingehalten, wenn bei Ablauf der Frist bzw. Eintritt des Termins die Lieferung zum Versand bereitgestellt ist.
- 10.2 Die Lieferpflicht steht unter den nachstehenden Vorbehalten, d.h., die Lieferfrist wird angemessen verlängert bzw. der Liefertermin aufgeschoben:
 - a) wenn Georg Fischer Angaben, die für die Ausführung der Bestellung benötigt werden, nicht rechtzeitig zugehen oder wenn sie der Besteller nachträglich abändert und damit eine Verzögerung der Lieferung verursacht;
 - b) wenn Georg Fischer durch höhere Gewalt an der Lieferung gehindert wird. Der höheren Gewalt stehen unvorhersehbare und von Georg Fischer nicht zu vertretende Umstände gleich, welche Georg Fischer die Lieferung unzumutbar erschweren oder unmöglich machen, wie Lieferverzögerungen oder fehlerhafte Zulieferungen der vorgesehenen Vorlieferanten, Arbeitskampf, behördliche Massnahmen, Rohmaterial- oder Energiemangel, wesentliche Betriebsstörungen, etwa durch Zerstörung des Betriebes im ganzen oder wichtiger Abteilungen oder durch den Ausfall unentbehrlicher Fertigungsanlagen, gravierende Transportstörungen, z.B. durch Strassenblockaden. Dauern diese Umstände mehr als sechs Monate an, haben beide Parteien das Recht, vom Vertrag zurückzutreten. Schadensersatzansprüche des Bestellers sind ausgeschlossen;
 - c) wenn der Besteller mit der Erfüllung seiner vertraglichen Verpflichtungen im Rückstand ist, insbesondere, wenn er die Zahlungsbedingungen nicht einhält oder vereinbarte Sicherheiten nicht rechtzeitig leistet.
- 10.3 Ist die Überschreitung der vereinbarten bzw. angemessen verlängerten Lieferfrist von Georg Fischer zu vertreten, kommt Georg Fischer erst in Verzug, wenn der Besteller Georg Fischer schriftlich eine angemessene Nachfrist, die wenigstens einen Monat betragen muss, gesetzt hat und auch diese ungenutzt abgelaufen ist. Anschliessend stehen dem Besteller die vom Gesetz vorgesehenen Rechte zu, wobei er innerhalb einer von Georg Fischer gesetzten angemessenen Frist mitzuteilen hat, ob er weiter die Lieferung oder Schadensersatz verlangt oder Rücktritt vom Vertrag geltend macht. Die Regelung gemäss dem vorstehenden Satz gilt auch im Fall, dass ein Liefertermin vereinbart wurde.

- 10.4 Teillieferungen sind zulässig. Für Teillieferungen kann Georg Fischer Teilrechnungen ausstellen.
- 10.5 Nimmt der Besteller versandfertig gemeldete Ware nicht rechtzeitig ab, ist Georg Fischer berechtigt, die Ware auf Kosten und Gefahr des Bestellers zu lagern und als geliefert zu berechnen. Bezahlt der Besteller die Ware nicht, ist Georg Fischer insbesondere berechtigt, anderweitig darüber zu verfügen.
- 10.6 Im Fall, dass der Besteller einen Auftrag annulliert und Georg Fischer nicht auf der Erfüllung des Vertrages beharrt, hat Georg Fischer Anspruch auf Schadensersatz in der Höhe von 10% des Vertragspreises und auf den diesen Betrag übersteigenden, nachgewiesenen Schaden. Dem Besteller ist der Nachweis gestattet, dass Georg Fischer kein oder nur ein wesentlich niedrigerer Schaden als der Betrag des pauschalierten Schadensersatzanspruchs entstanden ist.

11 Verpackung

- 11.1 Wird die Ware über die Standard-Verpackung hinaus zusätzlich verpackt, wird die betreffende Verpackung gesondert berechnet.
- 11.2 Soweit der Besteller die für den Transport der gelieferten Ware verwendete Verpackung nach der Verpackungsverordnung an Georg Fischer zurückgibt, trägt er die Kosten der Verwertung und des Transports zum von Georg Fischer benannten Verwertungsort.

12 Gefahrenübergang

- 12.1 Die Gefahr geht ab Werk gemäss Incoterms der ICC [aktuelle Ausgabe] auf den Besteller über und zwar auch dann, wenn die Lieferung franko, unter ähnlichen Klauseln oder einschliesslich Montage erfolgt oder wenn der Transport durch Georg Fischer organisiert und geleitet wird.
- 12.2 Verzögert sich der Versand aus nicht von Georg Fischer zu vertretenden Gründen, so geht die Gefahr mit der Mitteilung über die Versandbereitschaft an den Besteller auf diesen über.

13 Transport und Versicherung

- 13.1 Aufträge mit einem Nettoauftragswert von über EURO 1000,- werden frei Haus geliefert. Die Versandkosten für Aufträge mit einem Nettoauftragswert von unter EURO 1000,-, sowie bei vorgegebener spezieller Versandart (z.B. Express, Terminfracht), gehen zu Lasten des Bestellers und werden mit der Ware in Rechnung gestellt.
- 13.2 Die Versicherung gegen Schäden irgendwelcher Art obliegt dem Besteller. Auch wenn sie durch Georg Fischer zu besorgen ist, gilt sie als im Auftrag und für Rechnung des Bestellers abgeschlossen.
- 13.3 Besondere Wünsche betreffend Versand und Versicherung sind Georg Fischer rechtzeitig bekanntzugeben. Andernfalls erfolgt der Versand nach Ermessen – jedoch ohne Verantwortung – von Georg Fischer so schnell und kostengünstig wie möglich. Bei Franko-Lieferungen bleibt die Versandabwicklung Georg Fischer überlassen. Werden dabei vom Besteller besondere Vorschriften erteilt, gehen eventuelle Mehrkosten zu seinen Lasten.
- 13.4 Bei Beschädigung oder Verlust der Ware auf dem Transport hat der Besteller auf den Empfangdokumenten einen entsprechenden Vorbehalt anzubringen und beim Beförderer unverzüglich eine Tatbestandsaufnahme zu veranlassen. Die Meldung nicht ohne weiteres feststellbarer Transportschäden hat spätestens innerhalb sechs Tagen nach Empfang der Ware an den Beförderer zu erfolgen.

14 Prüfung und Abnahme der Lieferung

- 14.1 Die Waren werden von Georg Fischer während der Fabrikation im üblichen Rahmen geprüft. Verlangt der Besteller weitergehende Prüfungen, sind diese schriftlich zu vereinbaren und vom Besteller zu bezahlen.
- 14.2 Mängel bezüglich Gewicht, Stückzahl oder äusserer Beschaffenheit der Ware sind unverzüglich nach Erhalt der Ware zu rügen. Andere Mängel hat der Besteller unverzüglich nach ihrer Feststellung, auf jeden Fall aber innerhalb der Verjährungsfrist zu rügen. Mängelrügen müssen schriftlich erfolgen.

15 Haftung für Sachmängel

- Für Sachmängel haftet Georg Fischer wie folgt:
- 15.1 Alle Teile der Lieferung oder Leistung, die innerhalb der Verjährungsfrist – ohne Rücksicht auf die Betriebsdauer – Sachmängel aufweisen, sind nach Wahl von Georg Fischer unentgeltlich nachzubessern, neu zu liefern oder neu zu erbringen („Nacherfüllung“), sofern der Sachmangel bereits im Zeitpunkt des Gefahrenübergangs vorlag. Ersetzte Teile werden auf deren Verlangen wieder Eigentum von Georg Fischer.
 - 15.2 Schlägt die Nacherfüllung auch beim zweiten Versuch fehl, kann der Besteller – unbeschadet etwaiger Schadensersatzansprüche nach diesen Bedingungen – vom Vertrag zurücktreten oder den Preis mindern. Ein Ersatz für vergebliche Aufwendungen ist ausgeschlossen.
 - 15.3 Für Erzeugnisse, die nach Angaben, Zeichnungen oder Modellen des Bestellers hergestellt werden, beschränkt sich die Haftung von Georg Fischer auf die Materialbeschaffenheit und die Bearbeitung.
 - 15.4 Sachmängelansprüche bestehen nicht bei nur unerheblicher Abweichung von der vereinbarten Beschaffenheit, bei nur unerheblicher Beeinträchtigung der Brauchbarkeit, bei natürlicher Abnutzung oder Schäden, die nach dem Gefahrenübergang infolge fehlerhafter oder nachlässiger Behandlung, übermässiger Beanspruchung, ungeeigneter Betriebsmittel, mangelhafter Bauarbeiten, ungeeigneten Baugrundes oder die auf Grund besonderer äusserer Einflüsse entstehen, die nach dem Vertrag nicht vorausgesetzt sind sowie bei nichtreproduzierbaren Softwarefehlern. Werden vom Besteller oder Dritten unsachgemäss Änderungen oder Instandsetzungsarbeiten vorgenommen, so bestehen für diese und die daraus entstehenden Folgen ebenfalls keine Mängelansprüche.
 - 15.5 Für wesentliche Fremdlieferungen übernimmt Georg Fischer Gewähr lediglich im Rahmen der Sachmängelhaftung der Untertierlieferanten.
 - 15.6 Ansprüche des Bestellers wegen der zum Zweck der Nacherfüllung erforderlichen Aufwendungen, insbesondere Transport-, Wege-, Arbeits-, Aus- und Einbau- sowie Materialkosten sind auf maximal EURO 500'000,- pro Auftrag begrenzt. Sie sind ausgeschlossen, soweit sich die Aufwendungen erhöhen, weil der Liefergegenstand nachträglich an einen anderen Ort als die Niederlassung des Bestellers verbracht worden ist, es sei denn, die Verbringung an einen anderen Ort entspreche dem bestimmungsgemässen Gebrauch des Liefergegenstandes.
 - 15.7 Gesetzliche Rückgriffsansprüche des Bestellers gegen Georg Fischer bestehen nur insoweit, als der Besteller mit seinem Abnehmer keine über die gesetzlichen Mängelansprüche hinausgehenden Vereinbarungen getroffen hat.
 - 15.8 Zum Schutz der Mitarbeiter vor toxischen oder radioaktiven Substanzen, die möglicherweise in den betreffenden Produkten transportiert wurden, sind mangelhaften Teilen, die an Georg Fischer oder ihre Vertriebsorganisation zurückgeschickt werden, Unbedenklichkeits-Bescheinigungen beizulegen. Das entsprechende Formular kann bei der lokalen Verkaufsorganisation oder über www.piping.georgfischer.com angefordert werden.
 - 15.9 Weitere Ansprüche des Bestellers sind nach Massgabe von Ziffer 16 ausgeschlossen.

16 Allgemeine Haftungsbeschränkung

- 16.1 Soweit sich nachstehend nichts anderes ergibt, sind sonstige oder weitergehende Ansprüche des Bestellers gegen Georg Fischer, gleich aus welchem Rechtsgrund, insbesondere wegen Verletzung der Pflichten aus dem Schuldverhältnis oder aus unerlaubter Handlung, ausgeschlossen.
- 16.2 Diese Haftungsbeschränkung gilt nicht, soweit zwingend gehaftet wird, z.B. nach dem Produkthaftungsgesetz, bei Vorsatz, bei grober Fahrlässigkeit der gesetzlichen Vertreter oder leitenden Angestellten sowie bei schuldhafter Verletzung wesentlicher Vertragspflichten. Bei schuldhafter Verletzung wesentlicher Vertragspflichten haftet Georg Fischer – ausser in den Fällen des Vorsatzes oder der groben Fahrlässigkeit ihrer gesetzlichen Vertreter oder leitenden Angestellten – nur für den vertragstypischen, vernünftigerweise vorhersehbaren Schaden. Die Haftungsbeschränkung gilt auch nicht für Schäden aus der Verletzung des Lebens, des Körpers oder der Gesundheit und beim Fehlen einer garantierten Beschaffenheit, wenn und soweit die Garantie gerade bezweckt, den Besteller gegen Schäden, die nicht an der gelieferten Ware selbst entstanden sind, abzusichern.
- 16.3 Soweit die Haftung von Georg Fischer ausgeschlossen oder beschränkt ist, gilt dies auch für mit ihr verbundene Gesellschaften sowie für die persönliche Haftung der Angestellten, Arbeitnehmer, Mitarbeiter, gesetzlichen Vertreter und Erfüllungsgehilfen von Georg Fischer und mit ihr verbundener Gesellschaften.

17 Verjährung von Schadensersatz- und Sachmängelansprüchen

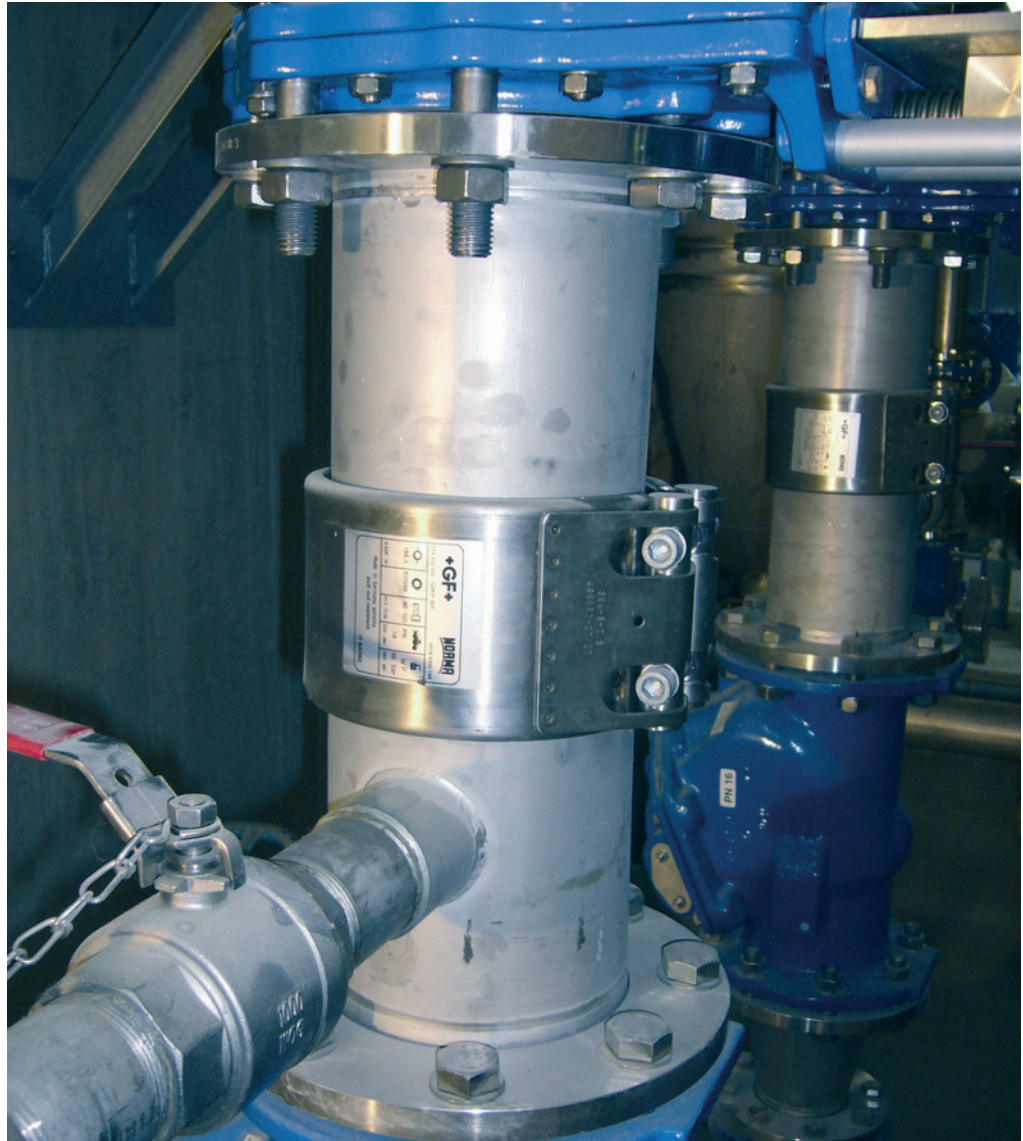
Schadensersatz- und Sachmängelansprüche verjähren in 12 Monaten ab Versand, bei Produkten, die in der Haustechnik und der Gas- oder Wasserversorgung eingesetzt werden, 5 Jahre nach Einbaudatum. Die vorstehende Bestimmung gilt nicht, soweit das Gesetz längere Fristen vorschreibt.

18 Erfüllungsort und Gerichtsstand

- 18.1 Als Erfüllungsort für die Ware gilt der versendende Georg Fischer Betrieb.
- 18.2 Bei Streitigkeiten aus dem Vertragsverhältnis ist die Klage ausschliesslich beim am Sitz des rechnungsstellenden Georg Fischer Betriebs zuständigen Gericht zu erheben. Georg Fischer ist jedoch auch berechtigt, jedes andere zuständige Gericht anzurufen.
- 18.3 Das Vertragsverhältnis untersteht dem am Sitz des rechnungsstellenden Georg Fischer Betriebes geltenden Recht.

Erfolg braucht ... die gute Verbindung

Die technischen Daten sind unverbindlich.
Sie beinhalten keine Zusicherung von
Eigenschaften. Änderungen vorbehalten.
Es gelten unsere Allgemeinen Verkaufs-
bedingungen.



Zentrale und Verkaufsbüro Albershausen

Georg Fischer GmbH, Daimlerstraße 6, 73095 Albershausen, info.de.ps@georgfischer.com, www.georgfischer.de

Verkaufsbüro Hannover: Georg Fischer GmbH, Osterfelddamm 3, 30627 Hannover

Verkaufsbüro Leipzig: Georg Fischer GmbH, Georg-Fischer-Straße 2, 04249 Leipzig

Hotline Industrie: Telefon 01803 / INDUSTRIE oder 01803 / 46 38 78
Telefax 08001 / INDUSTRIE oder 08001 / 46 38 78

Hotline Versorgung: Telefon 01803 / VERSORGUNG oder 01803 / 83 77 67
Telefax 08001 / VERSORGUNG oder 08001 / 83 77 67

Hotline Haustechnik: Telefon 01803 / HAUSTECHNIK oder 01803 / 42 87 83
Telefax 08001 / VERSORGUNG oder 08001 / 83 77 67

Verkaufsbüro GF JRG: Georg Fischer GmbH, Nördliche Grünauer Straße 65, 86633 Neuburg
Telefon 08431/5817-0, Fax 08431/5817-20, info.jrg.ps@georgfischer.com, www.jrg.de

Beachten Sie evtl. abweichende Preise für Anrufe aus dem Mobilfunknetz.